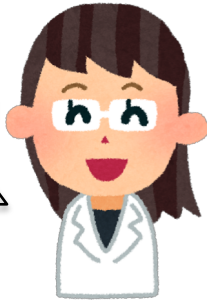
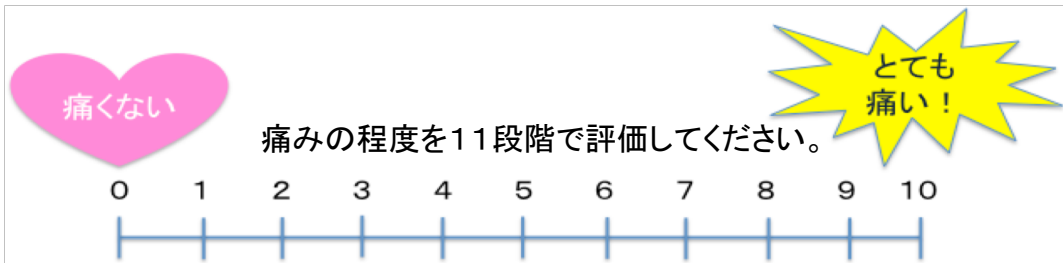


慢性疼痛の認知行動療法 臨床試験のご案内

初診までに
必ずやってきて
いただきたいこと



**初診に来ていただく1週間前から
以下の表に痛みの評価（1週間分）を記入して来てください。**



1～3「軽い痛み」、4～6「中等度の痛み」、7～10「強い痛み」

日付	/	/	/	/	/	/	初診 前日
点数							

1日の中で痛みは強いときもあれば、弱いときもあると思います。
一番痛いとき、痛くないときを平均して、1日の点数としてください。
例 一番痛い時:10 痛くない時:2 $10+2=12$ ……平均6



参加いただけるかどうかは、初診や簡易検査によって判断されますので、参加できないこともあります。ご了承ください。

043-222-7171 (代表)
内線 72546 認知行動療法外来担当受付
(受付時間: 10:00～16:00)

研究代表者 千葉大学大学院医学研究院 認知行動生理学教授 清水 栄司
担当: 千葉大学大学院医学研究院認知行動生理学 田口佳代子



千葉大学病院 認知行動療法センター